

**ОБЩЕСТВО С ОГРАНИЧЕННОЙ ОТВЕТСТВЕННОСТЬЮ**

**«СЕТЬ ПРОЕКТ»**

**«Возведение навеса к зданию блока подсобных  
помещений ПУ «Речицагаз», расположенного по адресу:  
г.Речица, ул.Красикова, 2а»**

## **СТРОИТЕЛЬНЫЙ ПРОЕКТ**

**ТОМ 3**

**ЭЛЕКТРООСВЕЩЕНИЕ**

**ЗАКАЗ: 18-21**

**Заказчик: Республиканское производственное  
унитарное предприятие  
«Гомельоблгаз»**

**Директор:**



**Г.М.Корчевский**

**ГИП:**

A handwritten signature in blue ink, likely belonging to the design engineer (ГИП).

**И.А.Кузьменко**

**2021 г.  
г. Гомель**

Инв. №подл.

Подпись и дата

Взам.инв.№

Ведомость рабочих чертежей основного комплекта			18-21- 30
Лист	Наименование	Примечание	
1	Общие данные		
2	Схема электроснабжения		
3	План расположения эл.оборудования и прокладки эл.сетей.		
	~380/220В. Групповая сеть освещения.		

Ведомость ссылочных и прилагаемых документов		
Обозначение	Наименование	Примечание
	Ссылочные документы	
СНиП 3.05.06-85	Электротехнические устройства	
5.407-83	Установка штепсельных розеток и выключателей	
5.407-53	Прокладка кабелей марки ВВГ	
	Прилагаемые документы	
18-21- 30.С0	Спецификация оборудования	
	изделий и материалов	

Общие данные

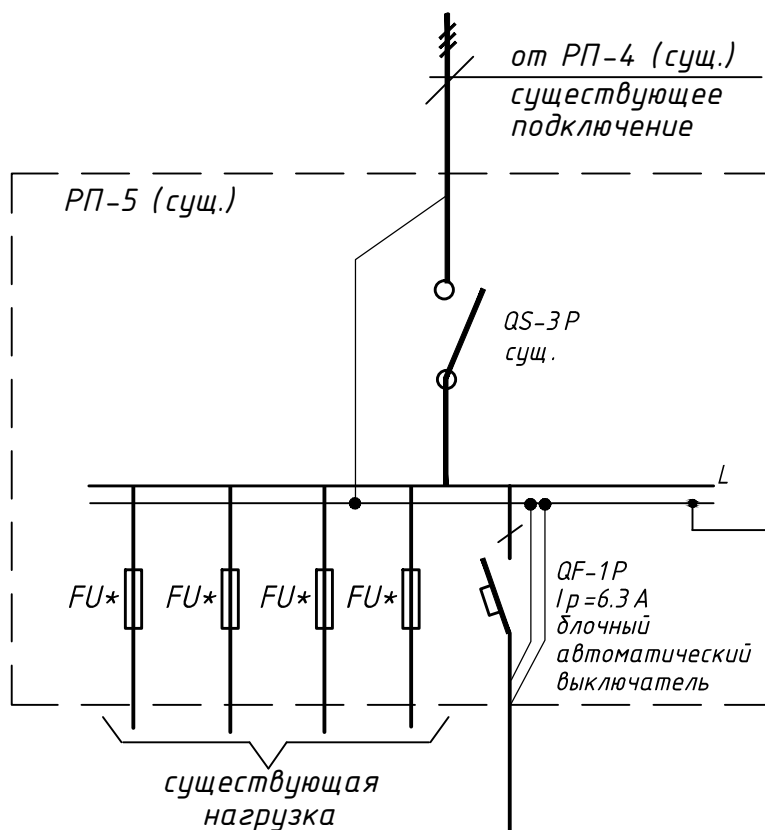
1. Технические решения, принятые в рабочих чертежах, соответствуют требованиям экологических, санитарно-гигиенических, противопожарных и других действующих технических нормативных правовых актов и обеспечивают безопасную для жизни и здоровья людей эксплуатацию объекта при соблюдении предусмотренных рабочими чертежами мероприятий. Материалы и оборудование, применяемые в проекте, сертифицированы в Республике Беларусь.

2. В случаях наличия или отсутствия информации в спецификации оборудования, изделий и материалов об изготовителе оборудования, вопрос фирмы-поставщика находится в компетенции Заказчика и определяется путем проведения тендера. Допускается замена оборудования на аналогичное, другого производителя и модели, имеющие такие же основные технические характеристики, без внесения изменений в проектно-сметную документацию.

3. Кабели, провода, шнуры,кабель-каналы должны приобретаться заказчиком вместе с сертификатом соответствия требованиям пожарной безопасности согласно ГОСТ 12176-89 "Кабели, провода, шнуры. Методы проверки на нераспространение горения", ГОСТ 31565-2012 "Кабельные изделия. Требования пожарной безопасности", СТБ 1950-2009 "Арматура электромонтажная. Требования пожарной безопасности и методы испытаний".

4. Разрабатываемая проектно-сметная документация не передается заказчиком третьим лицам как в целом, так и отдельные ее части без письменного разрешения ООО "Сеть проект".

						18-21-30		
						Возведение навеса к зданию блока подсобных помещений ПУ "Речицагаз", расположенного по адресу : г.Речица, ул. Красикова, 2а		
Изм.	Кол.	Лист	№док	Подпись	Дата		Стадия	Лист
ГИП		Кузьменко			08.21			Листов
							С	1
Гл. спец.		Гутман			08.21			3
Разраб.		Гутман			08.21			
						Общие данные		
Н.контр.		Кузьменко			08.21		ООО "Сеть Проект"	



В связи с малой  
величиной проектируемой  
мощности расчет  
питающих кабелей и  
проверка существующих  
коммутационных  
аппаратов на  
дополнительную нагрузку  
не производится

Маркировка-расчетная  
нагрузка, кВт-коэффициент  
мощности-расчетный ток, А-  
длина участка, м

Момент нагрузки, кВт\*м-  
потеря напряжения, %-марка,  
сечение проводника-  
способ прокладки

N1-0,18-0,96-0,8-44

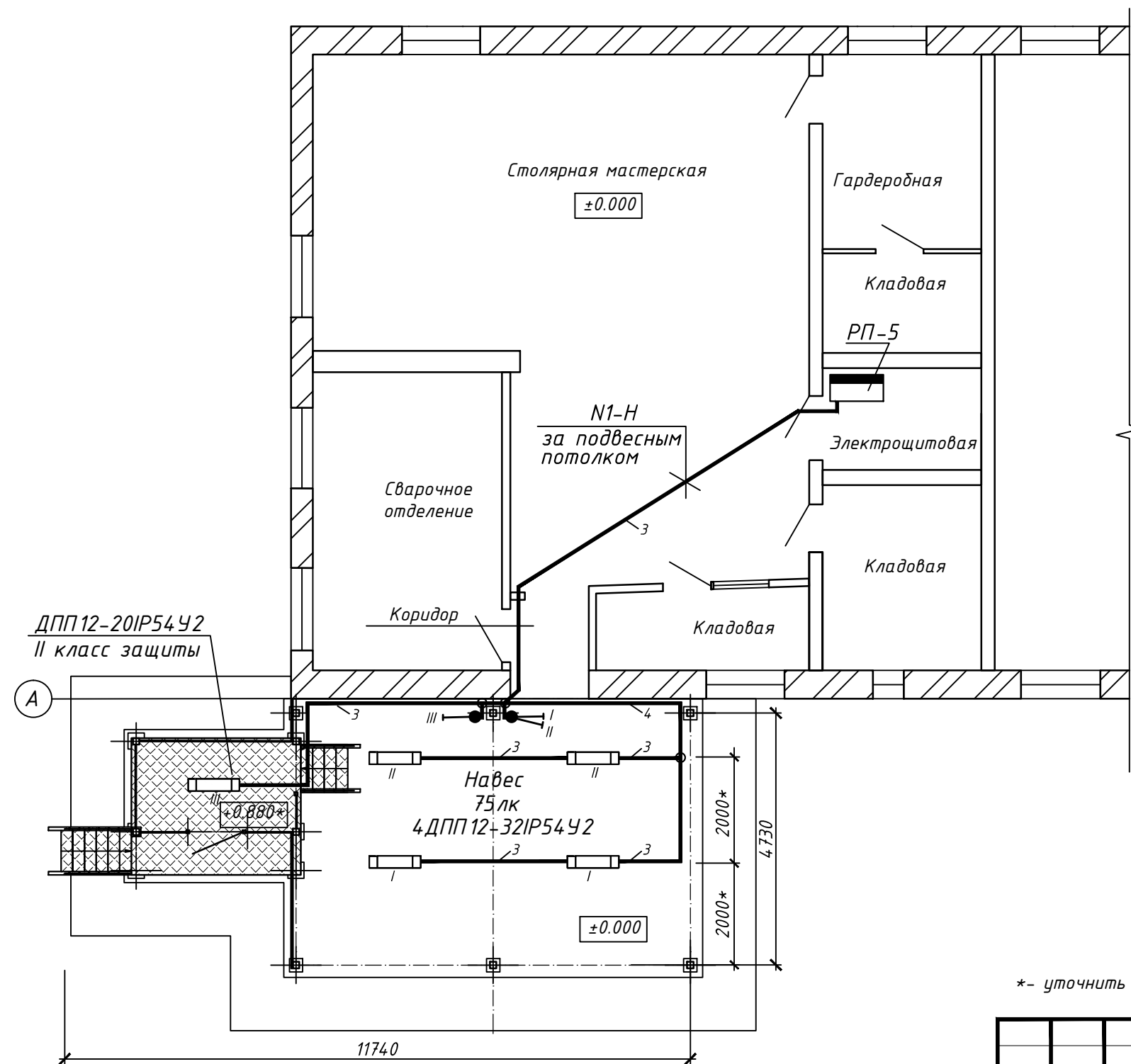
7.48-0,3-BBГнг(А)-LS-3х1,5мм<sup>2</sup>-35м  
BBГнг(А)-LS-4х1,5мм<sup>2</sup>-6м  
BBГнг(А)-LS-2х1,5мм<sup>2</sup>-3м  
за подвесным потолком - 11м  
в кабель-канале ПВХ - 32м

Наименование потребителя, назначение линии	N1 освещение навеса	
Установленная/расчетная мощность, кВт	0.18	
Расчетный/пусковой ток, А	0.8	

Инв. №подл.	Подпись и дата	Взам.инв.№	18-21-30		
			Возведение навеса к зданию блока подсобных помещений ПУ "Речицагаз", расположенного по адресу : г.Речица, ул. Красикова, 2а		
Изм.	Кол.	Лист	№ док	Подпись	Дата
ГИП		Кузьменко			08.21
Гл. спец.		Гутман			08.21
Исполнит.		Гутман			08.21
Н.контр.		Кузьменко			08.21
			Стадия	Лист	Листов
			С	2	
			 000 "Сеть Проект"		

Схема электроснабжения

Фрагмент плана в осях 1/2-2/А-В на отм. ±0.000



1 Освещенность выбрана согласно СН 2.04.03-2020 "Естественное и искусственное освещение".

2 Строительные и архитектурные элементы показаны условно, смотреть в соответствующих комплектах чертежей.

3 Групповая сети запроектирована кабелем с медными жилами, проложенным:

- в электротехническом коробе,
- за подвесным потолком.

4 Прокладку кабеля через ограждающие строительные конструкции выполнить в жесткой трубе ПВХ с последующей герметизацией проемов. Прокладку кабеля через противопожарные преграды выполнить в стальных трубах с герметизацией противопожарной терморасширяющейся пеной с пределом огнестойкости не менее предела огнестойкости ограждающей строительной конструкции.

5 Типы светильников и марки кабеля выбраны согласно условиям размещения. При установке светильников и прокладке кабелей в зоне навеса использовать металлические балки и стойки навеса.

6 Управление освещением предусмотрено местными выключателями.

7 Питание групповых линии освещения предусмотрено от существующего шкафа РП-5(см. лист 2), установленного в электрощитовой.

8 Согласно ГОСТ 30331.3-95 "Электроустановки зданий. Часть 4. Требования по обеспечению безопасности. Защита от поражения электрическим током" от распределительного пункта до светильников первого класса защиты, в качестве основной меры защиты от поражения электрическим током, прокладываются дополнительные жилы кабелей.

9 Все электромонтажные работы вести согласно ПУЭ, ТКП 339-2011 и СНиП 3.05.06-85 "Электротехнические устройства".



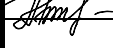

\*- уточнить по месту

10 Для металлического навеса выполнено снятие статического электричества с диаметрально противоположных сторон. Данные объемы учтены в разделе АС л.6 примечание 9.

						18-21-30		
						Возведение навеса к зданию блока подсобных помещений ПУ "Речицагаз", расположенного по адресу : г.Речица, ул. Красикова, 2а		
Изм.	Кол.	Лист	№ док	Подпись	Дата	Стadia	Лист	Листов
ГИП		Кузьменко			08.21			
Гл. спец.		Гутман			08.21			
Исполнит.		Гутман			08.21			
Н.контр.		Кузьменко			08.21			
						План расположения эл.оборудования и прокладки эл.сетей ~380/220В. Групповая сеть освещения		
						000 "Сеть Проект"		

Инв.№ подл.	Подпись и дата	Взам.инв.№

Поз.	Наименование и техническая характеристика	Тип, марка, обозначение документа, опросного листа	Код продукции	Поставщик	Ед. измерения	Кол.	Масса 1 ед., кг	Примечание
	<u>Аппараты напряжением до 1000В</u>							
	1 Автоматический выключатель, блочный 1Р, 6.3А	Аналог ВА13-29			шт	1		
	<u>Кабельные изделия</u>							
	1 Кабель с медными жилами, с изоляцией и оболочкой из ПВХ пластика пониженной пожарной опасности, не распространяющий горение по категории А, с пониженным дымо- и газовыделением, сечением:	ГОСТ 31565-2012 ВВГнг(А)-LS-0,66кВ						
	4x1.5 мм <sup>2</sup>				м	7		
	3x1.5 мм <sup>2</sup>				м	35		
	2x1.5 мм <sup>2</sup>				м	3		

						18-21 ЭОМ.СО		
						Реконструкция здания материального склада с инвентарным номером 342/С-71306, расположенного по адресу: Гомельская область, г.Светлогорск, ул.Лесная, 12		
Изм.	Кол.	Лист	№ док.	Подпись	Дата			
ГИП		Кузьменко			05.21			
Гл. спец		Гутман			05.21			
Разраб.		Гутман			05.21			
Н.контр		Кузьменко			05.21			
						Стадия		
						Лист		
						Листов		
						С	1	7
						000 Сеть Проект		

Инв.№ подл.	Подпись и дата	Взам.инв.№

Поз.	Наименование и техническая характеристика	Тип, марка, обозначение документа, опросного листа	Код продукции	Поставщик	Ед. измерения	Кол.	Масса 1 ед., кг	Примечание
	2 Провод с медной жилой с изоляцией из ПВХ пластика, сечением 16мм <sup>2</sup> ( изоляция желто-зеленого цвета)				м	1		
	<u>Оборудование светотехническое</u>							
	1 Светильник со светодиодными модулями, рассеиватель из ПММА, пылевлагозащищенный, потолочный: -Ф=3900мм, Рпотр.=35Вт, IP54У2	ДПП-32		Аналог ДПП12-004-32 (1185x88)	шт.	4		
	- Ф=2900мм, Рпотр.=24Вт, IP54У2, II класс защиты	ДПП-20		ДПП12-004-20 (605x88)	шт.	1		
	<u>Электроустановочные изделия</u>							
	1 Выключатель одноклавишный для открытой установки, In=10А, Un~250В IP55	Аналог Legrand Plexo код 69711			шт.	1		
	2 Выключатель двухклавишный для открытой установки, In=10А, Un~250В IP55	Аналог Legrand Plexo код 69715			шт.	1		

Изм.	Кол.	Лист	№ док.	Подпись	Дата

18-21 ЭОМ.СО

Лист

2

Инв.№ подл.	Подпись и дата	Взам.инв.№

Поз.	Наименование и техническая характеристика	Тип, марка, обозначение документа, опросного листа	Код продукции	Поставщик	Ед. измерения	Кол.	Масса 1 ед., кг	Примечание
	<u>Электромонтажные изделия</u>							
	1 Коробка ответвительная для разводки проводов при открытой прокладке IP44	КМ-222			шт	3		
	2 Кабель-канал ПВХ 20х20				м	32		
	<u>Трубы неметаллические</u>							
	1 Труба ПВХ жесткая гладкая диаметром 20мм средней механической устойчивости (для выполнения гильз)				м	1		
	<u>Трубы металлические</u>							
	1 Труба стальная электросварная ф20, толщина стенки 1,2 (для выполнения гильз)				м	1		

Изм.	Кол.	Лист	№ док.	Подпись	Дата

18-21 ЭОМ.СО

Лист

3

Инв.№ подл.	Подпись и дата	Взам.инв.№

Поз.	Наименование и техническая характеристика	Тип, марка, обозначение документа, опросного листа	Код продукции	Поставщик	Ед. измерения	Кол.	Масса 1 ед., кг	Примечание
	<u>Общемонтажные работы</u>							
	1 Светильники со светодиодными модулями, установленные на высоте до 5м: -на мет.балке				шт.	5		
	2 Прокладка кабеля на высоте до 5м: -за подвесным потолком -в кабель-канале ПВХ -кабель для подключения				м м м	11 32 2		
	3 Пробивка отверстий диаметром до 30мм с последующей герметизацией (4 прох. по 0,25м)				шт.	3		
	4 Установка проектируемого автоматического выключателя в существующем шкафу				шт	1		
	<u>Пусконаладочные работы</u>							
	1 Замер полного сопротивления цепи «фаза-ноль»				шт	8		
	2 Проверка цепи заземлитель-заземляющий элемент				точка	2		

Изм.	Кол.	Лист	№ док.	Подпись	Дата

18-21 ЭОМ.СО

Лист

4